



Ministerie van Infrastructuur en Milieu

Kaartenbijlage Natura 2000-beheerplan Noordzeekustzone

Periode 2016-2022

Juli 2016



Inhoud

Kaarten

- 1 Natura 2000-gebieden en grenzen
- 2 Recreatie
- 3 Scheepvaart Noordzeekustzone en havens
- 4 Scheepvaart, havens en baggerwerken
- 5 Civiele werken en economisch gebruik
- 6 Militair gebruik en burgerluchtvaart
- 7 Zeehondenligplaatsen
- 8 Kolonies broedvogels en sterns
- 9 Hoogwatervluchtplaatsen vogels
- 10 Maatregelen Noordzeekustzone
- 11 Maatregelen kustbroedvogels

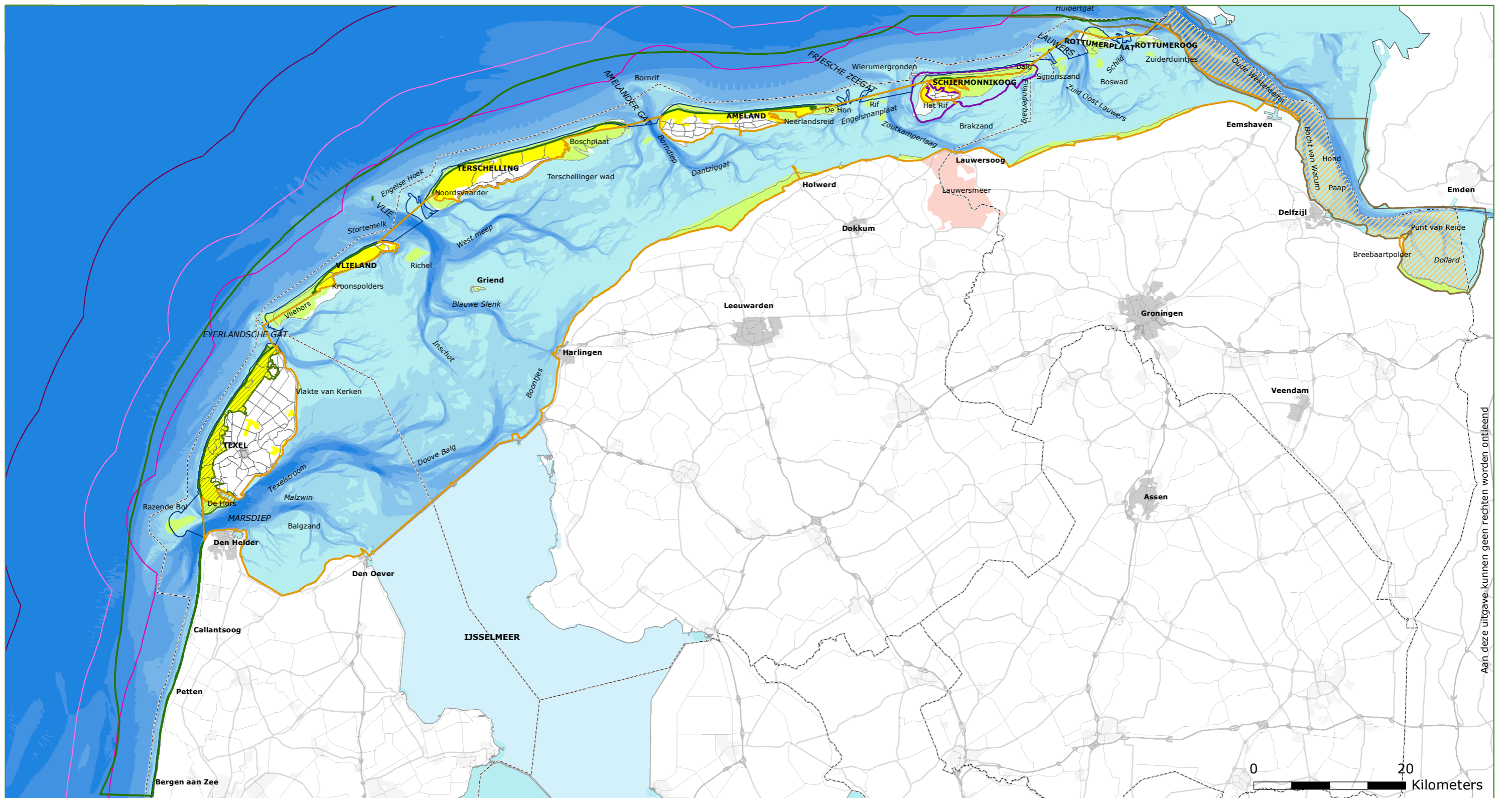
Habitattypenkaarten

- 1.0 Overzicht
- 1.1 Uitsnede Texel
- 1.2 Uitsnede Vlieland
- 1.3 Uitsnede Terschelling
- 1.4 Uitsnede Ameland
- 1.5 Uitsnede Schiermonnikoog
- 1.6 Uitsnede Rottum

Colofon

| | |
|---------------|---|
| Uitgave | Ministerie van Infrastructuur en Milieu Rijkswaterstaat Zee en Delta |
| Projectleider | H. Lammers |
| Datum | Juli 2016 |
| Status | Definitief |

Foto voorblad: G. Volger



Aan deze uitgave kunnen geen rechten worden ontleend

Natura 2000-gebieden en grenzen

Natura 2000 Noordzeekustzone

Natura 2000-gebied

- Waddenzee
- Eems-Dollard Vogelrichtlijn
- Noordzeekustzone
- Waddeneilanden
- IJsselmeer
- Lauwersmeer

Grenzen

- Provinciegrenzen
- Verdragsgebied Eems-Dollard
- 0 m LAT
- 3 mijlsgrens
- 6 mijlsgrens
- 12 mijlsgrens

Nationaal Park

- Schiermonnikoog
- Texel

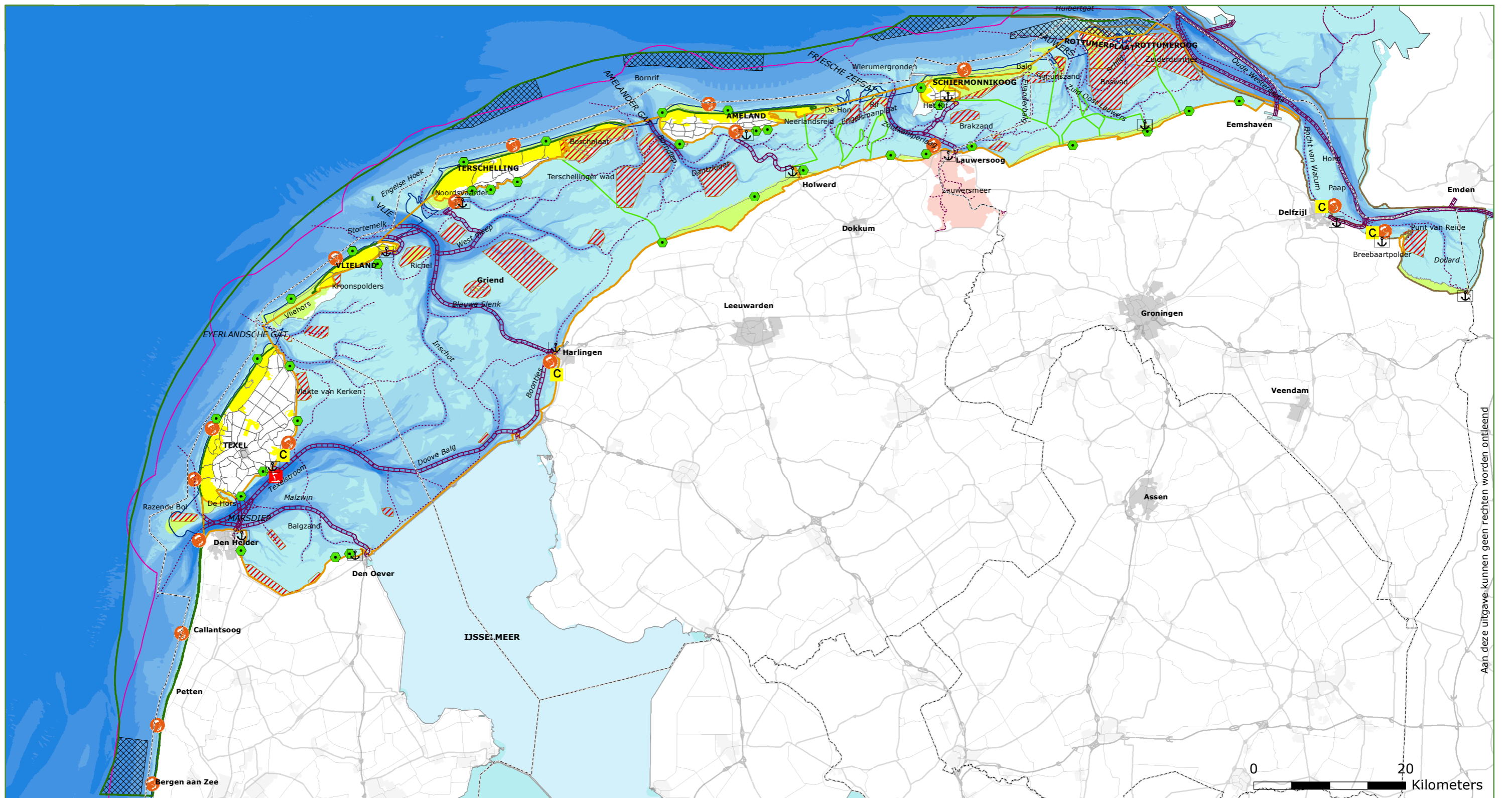
Diepte in meter

- 1 - 1
- 2 - -3
- 4 - -5
- 6 - -10
- 11 - -15
- 16 - -20
- <-21
- Buitendijkse gronden en hooggelegen strandvlaktes/platen (>1)

Kaart Nr. 1

behorende bij het
beheerplan van het
Natura 2000-gebied
Noordzeekustzone





Aan deze uitgave kunnen geen rechten worden ontleend

Recreatie

Natura 2000 Noordzeekustzone



Recreatie

- Jachthaven
- Strandje (kunstmatig)

Watersportgebieden

- Snelvaargebied
- Kitesurfgebied (zie plantekst)

Recreatieve routes (indicatief)

- wadlooproute
- Natuureducatieve tocht

Vaarwegen

- Vaarweg; snelvaren toegestaan
- Overige vaarwegen

Art. 20-gebieden Nbw

- Noordzeekustzone zone 1 (TBB 2016)
- Waddenzee

Natura 2000-gebied

- Waddenzee
- Noordzeekustzone
- Waddeneilanden
- IJsselmeer
- Lauwersmeer

Grenzen

- Provinciegrenzen
- Verdragsgebied Eems-Dollard
- 0 m LAT
- 3 mijlsgrens

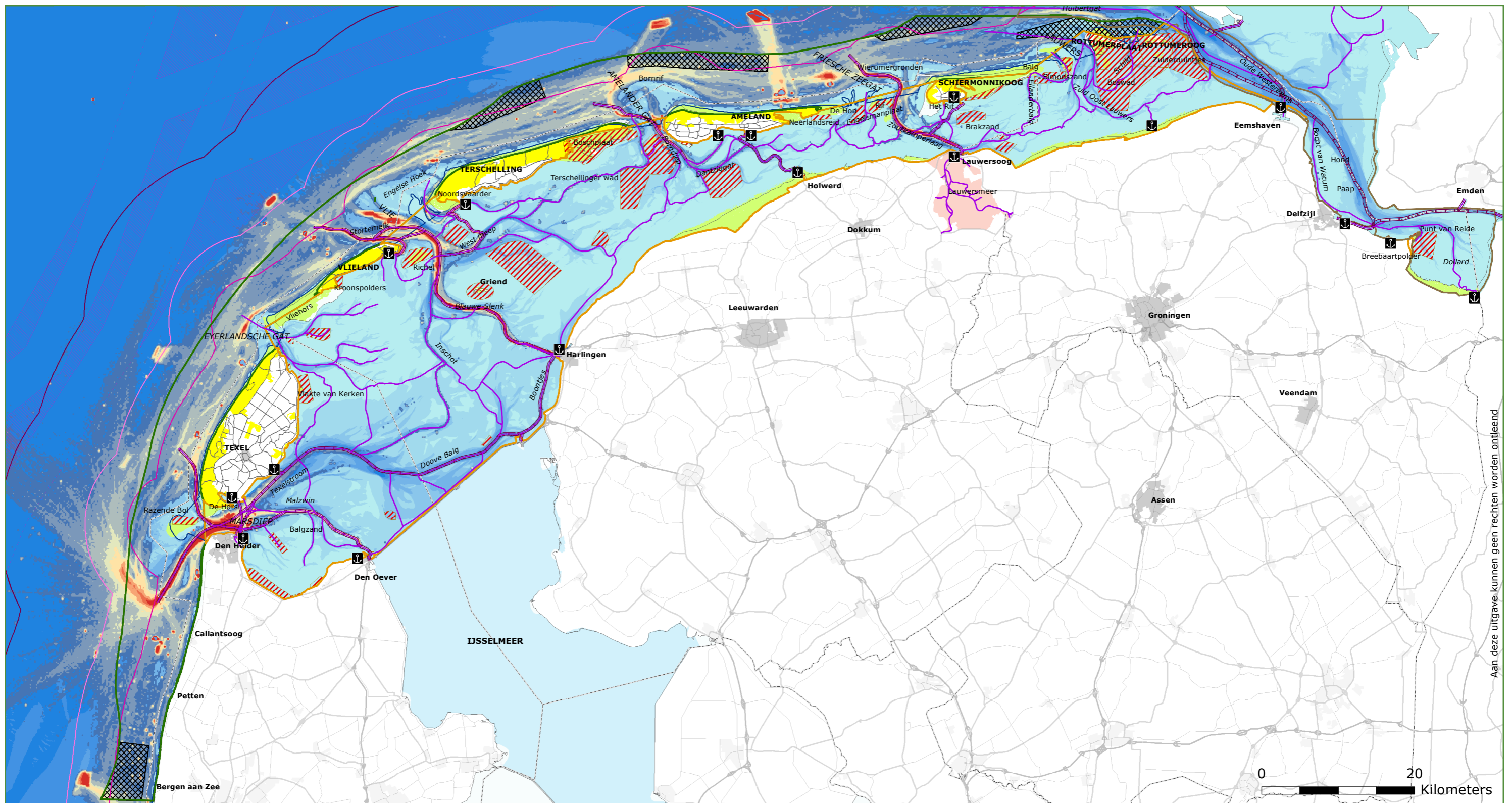
Diepte in meter

- 1 - 1
- 2 - -3
- 4 - -5
- 6 - -10
- 11 - -15
- 16 - -20
- <-21
- Buitendijkse gronden en hooggelegen strandvlaktes/platen (> 1)

Kaart Nr. 2

behorende bij het
beheerplan van het
Natura 2000-gebied
Noordzeekustzone





Aan deze uitgave kunnen geen rechten worden ontleend

Scheepvaart Noordzeekustzone en havens

Natura 2000 Noordzeekustzone



Vaarwegen

- Snelvaren toegestaan
- Vaargeulen
- - - Scheepvaartroute NCP
- ▨ Separatiezone scheepvaart NCP

Havens

- ⬇ haven/aanleggelegenheid

Schepen per 1000 km² (april 2011-maart 2012)

- <1
- 1 - 3
- 3 - 6
- 6 - 9
- 9 - 15
- 15 - 21
- 21 - 27
- 27 - 45

Natura 2000-gebied

- ▭ Waddenzee
- ▭ Noordzeekustzone
- ▭ Waddeneilanden
- ▭ IJsselmeer
- ▭ Lauwersmeer
- ▨ Art. 20-gebieden Nbw
- ▨ Noordzeekustzone zone 1 (TBB 2016)
- ▨ Waddenzee

Grenzen

- ▭ Provinciegrenzen
- ▭ Verdragsgebied Eems-Dollard
- 0 m LAT
- 3 mijlsgrens
- 6 mijlsgrens
- 12 mijlsgrens

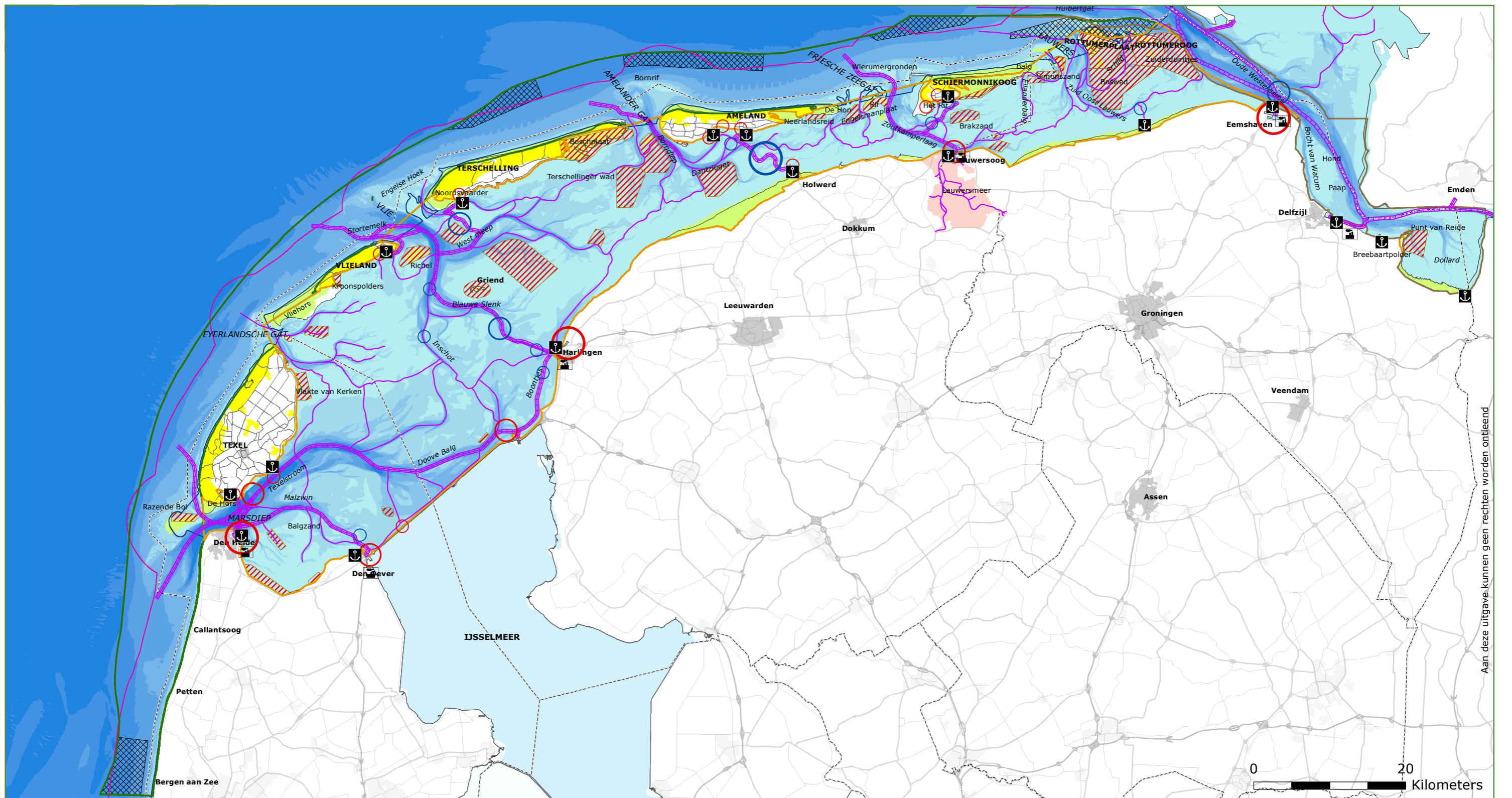
Diepte in meter

- -1 - 1
- -2 - -3
- -4 - -5
- -6 - -10
- -11 - -15
- -16 - -20
- <-21
- Buitendijkse gronden en hooggelegen strandvlaktes/platen (>1)

Kaart Nr. 3

behorende bij het
beheerplan van het
Natura 2000-gebied
Noordzeekustzone





Aan deze uitgave kunnen geen rechten worden ontleend

Scheepvaart, havens en baggerwerken

Natura 2000 Noordzeekustzone



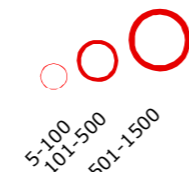
Vaarwegen

- Snelvaren toegestaan
- Overige vaarwegen

Havens en bedrijventerreinen

- haven/aanleggelegenheid
- bedrijventerrein

Onderhoudsbaggerwerken (exclusief Eems-Dollard) Havens (in 1000 m³/jr)



Vaargeulen (in 1000 m³/jr)



Natura 2000-gebied

- Waddenzee
- Noordzeekustzone
- Waddeneilanden
- IJsselmeer
- Lauwersmeer

Grenzen

- Provinciegrenzen
- Verdragsgebied Eems-Dollard
- 0 m LAT
- 3 mijlsgrens

Art.20-gebieden Nbw

- Noordzeekustzone zone 1
- Waddenzee

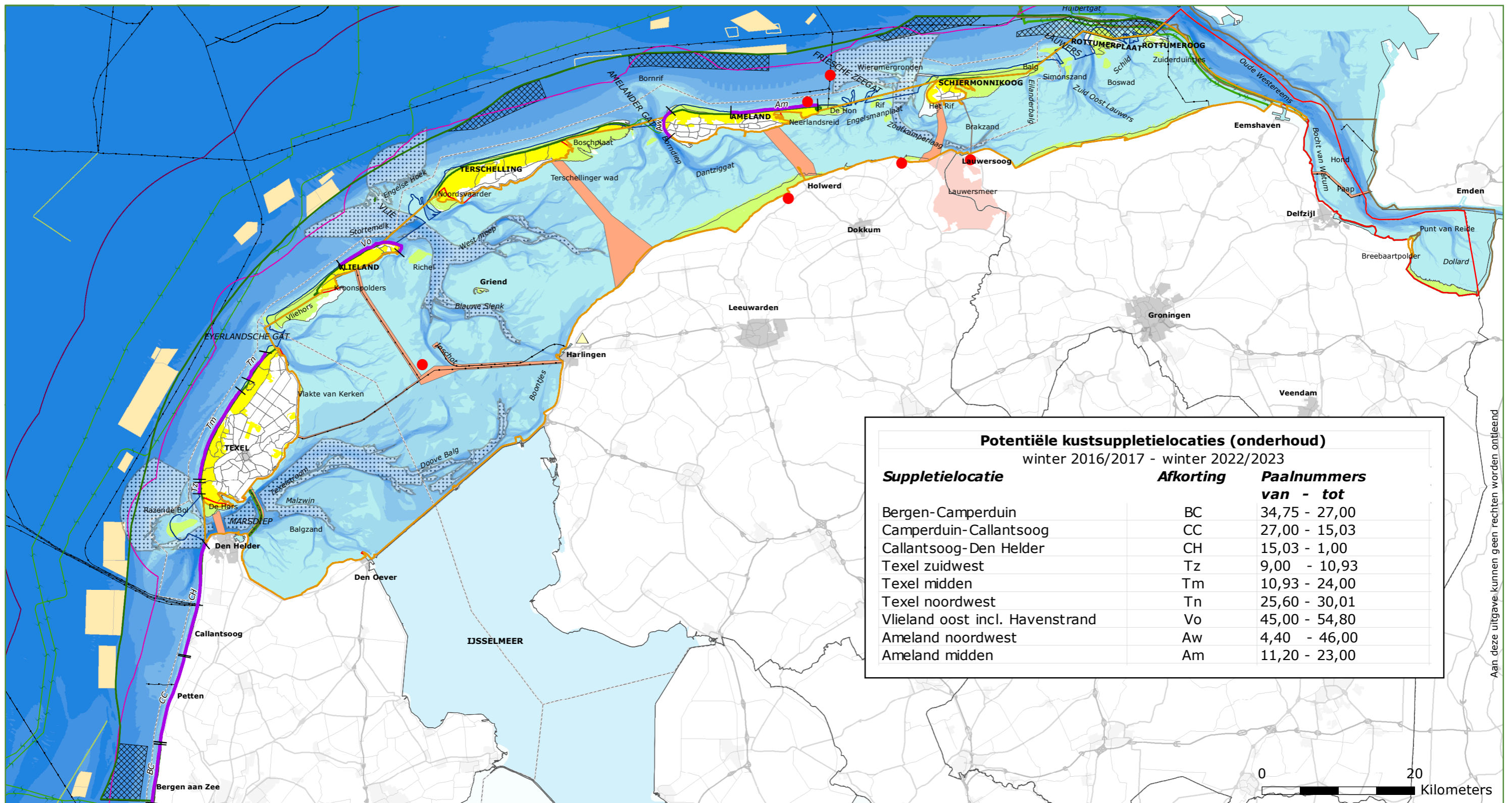
Diepte in meter

- 1 - 1
- 2 - -3
- 4 - -5
- 6 - -10
- 11 - -15
- 16 - -20
- <-21
- Buitendijkse gronden en hooggelegen strandvlaktes/platen (>1)

Kaart Nr. 4

behorende bij het
beheerplan van het
Natura 2000-gebied
Noordzeekustzone





Aan deze uitgave kunnen geen rechten worden ontleend

Civiele werken en economisch gebruik

Natura 2000 Noordzeekustzone



Wingebieden

- Zandwinning, vergund
- Zandwinning, concept
- Schelpenwingebieden (zoekgebied)
- Gaswinning
- Zoutwinning

Kabels en leidingen

- Leidingen in gebruik
- Leidingen buiten gebruik gesteld
- Kabels
- Kabel- en leidingstraten

Potentiële suppletielocaties beheerplanperiode

- Suppletielocatie

Natura 2000-gebied

- Waddenzee
- Noordzeekustzone
- Waddeneilanden
- IJsselmeer
- Lauwersmeer

Grenzen

- Provinciegrenzen
- PKB Waddenzee
- Verdragsgebied Eems-Dollard
- 0 m LAT
- 3 mijlsgrens
- 12 mijlsgrens

Art.20-gebieden Nbw

- Noordzeekustzone zone 1 (TBB 2016)

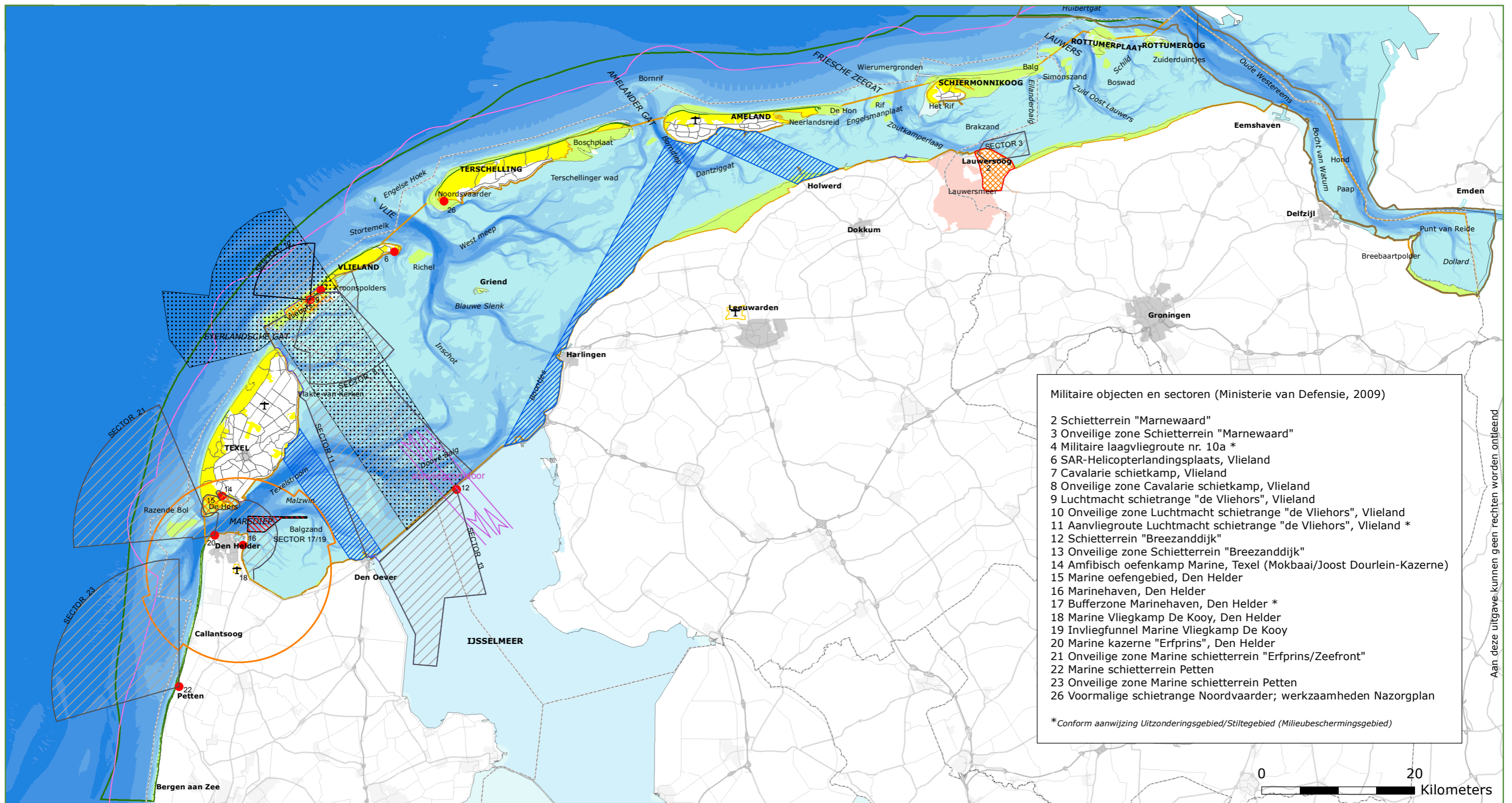
Diepte in meter

- 1 - 1
- 2 - -3
- 4 - -5
- 6 - -10
- 11 - -15
- 16 - -20
- <-21
- Buitendijkse gronden en hooggelegen strandvlaktes/platen (>1)

Kaart Nr. 5

behorende bij het
beheerplan van het
Natura 2000-gebied
Noordzeekustzone





- Militaire objecten en sectoren (Ministerie van Defensie, 2009)
- 2 Schietterrein "Marnewaard"
 - 3 Onveilige zone Schietterrein "Marnewaard"
 - 4 Militaire laagvliegeroute nr. 10a *
 - 6 SAR-Helicopterlandingsplaats, Vlieland
 - 7 Cavalerie schietkamp, Vlieland
 - 8 Onveilige zone Cavalerie schietkamp, Vlieland
 - 9 Luchtmacht schietrange "de Vliehors", Vlieland
 - 10 Onveilige zone Luchtmacht schietrange "de Vliehors", Vlieland
 - 11 Aanvliegeroute Luchtmacht schietrange "de Vliehors", Vlieland *
 - 12 Schietterrein "Breezanddijk"
 - 13 Onveilige zone Schietterrein "Breezanddijk"
 - 14 Amfibisch oefenkamp Marine, Texel (Mokbaai/Joost Dourlein-Kazerne)
 - 15 Marine oefengebied, Den Helder
 - 16 Marinehaven, Den Helder
 - 17 Bufferzone Marinehaven, Den Helder *
 - 18 Marine Vliegkamp De Kooy, Den Helder
 - 19 Invliegfunnel Marine Vliegkamp De Kooy
 - 20 Marine kazerne "Erfprins", Den Helder
 - 21 Onveilige zone Marine schietterrein "Erfprins/Zeefront"
 - 22 Marine schietterrein Petten
 - 23 Onveilige zone Marine schietterrein Petten
 - 26 Voormalige schietrange Noordvaarder; werkzaamheden Nazorgplan
- * Conform aanwijzing Uitzonderingsgebied/Stiltegebied (Milieubeschermingsgebied)

Militair gebruik en burgerluchtvaart

Natura 2000 Noordzeekustzone

Militair ruimtebeslag Waddengebied (Ministerie van Defensie, 2009)

- Laagvliegeroutes
- Direct ruimtebeslag (militair object)
- Indirect ruimtebeslag (onveilige zone, vliegroute, bufferzone)
- Hoistinggebieden
- Militair object
- Verkeersleidingsgebied van De Kooy

Burgerluchtvaart

- Corridors met minimale vlieghoogte 300 m
- vliegveld

Natura 2000-gebied

- Waddenzee
- Noordzeekustzone
- Waddeneilanden
- IJsselmeer
- Lauwersmeer
- Verdragsgebied Eems-Dollard
- 3 mijlsgrens

Diepte in meter

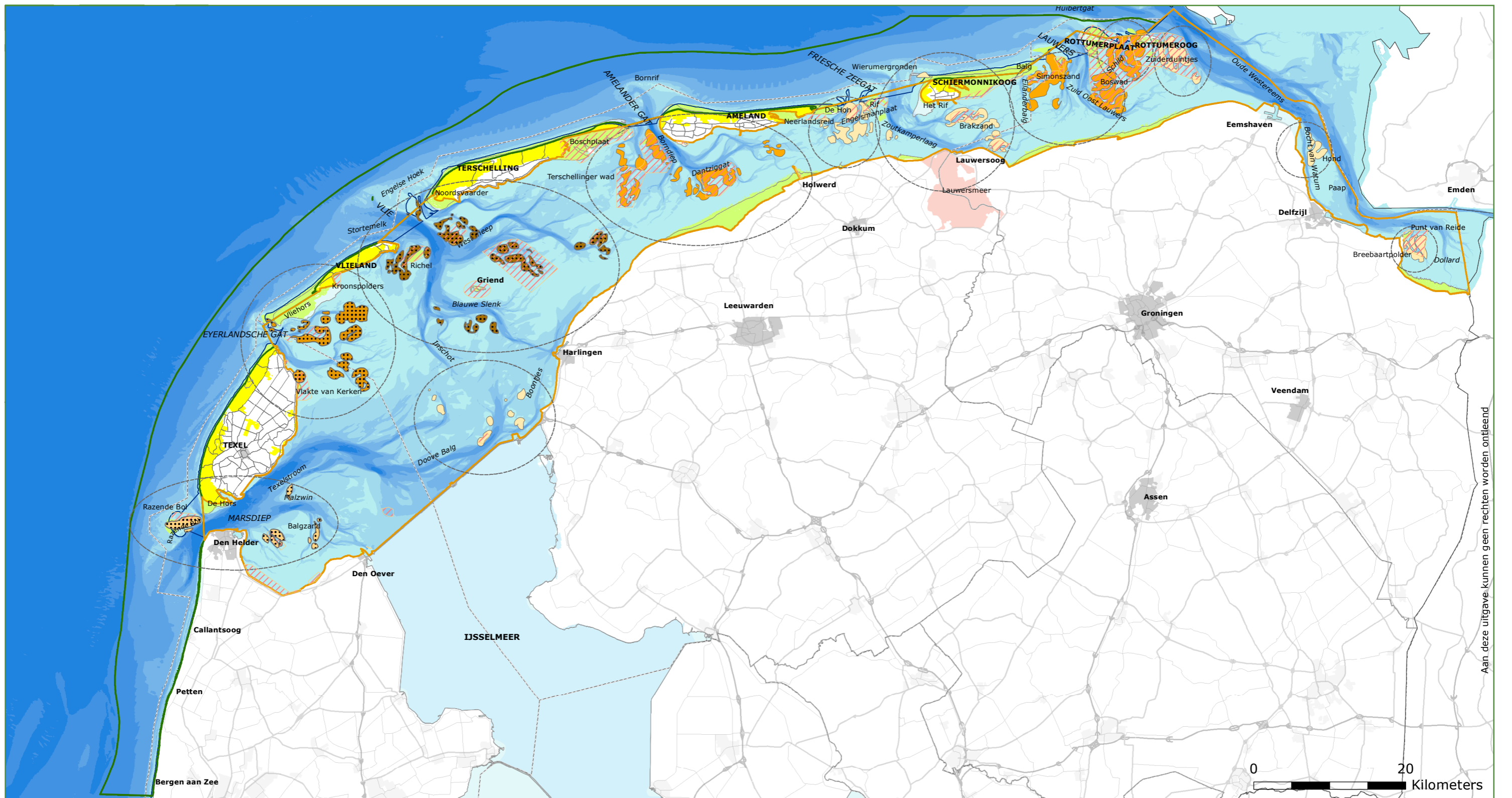
- 1 - 1
- 2 - -3
- 4 - -5
- 6 - -10
- 11 - -15
- 16 - -20
- <-21
- Buitendijkse gronden en hooggelegen strandvlaktes/platen (>1)

Kaart Nr. 6

behorende bij het beheerplan van het Natura 2000-gebied Noordzeekustzone



Aan deze uitgave kunnen geen rechten worden ontleend



Zeehondenligplaatsen

Natura 2000 Noordzeekustzone



- Zeehondenligplaatsen per telgebied**
 Percentage van totale populatie in de Waddenzee (IMARES, 2005)
- 1-10% gewone zeehond
 - 1-10% gewone zeehond; 11-25% grijze zeehond
 - 11-25% gewone zeehond
 - 11-25% gewone zeehond; 11-25% grijze zeehond
 - 11-25% gewone zeehond 51-75% grijze zeehond
 - Pups grijze zeehond
 - Zeehonden telgebieden

- Natura 2000-gebied**
- Waddenzee
 - Noordzeekustzone
 - Waddeneilanden
 - IJsselmeer
 - Lauwersmeer
- Artikel 20 gebieden Nbw**
- Waddenzee

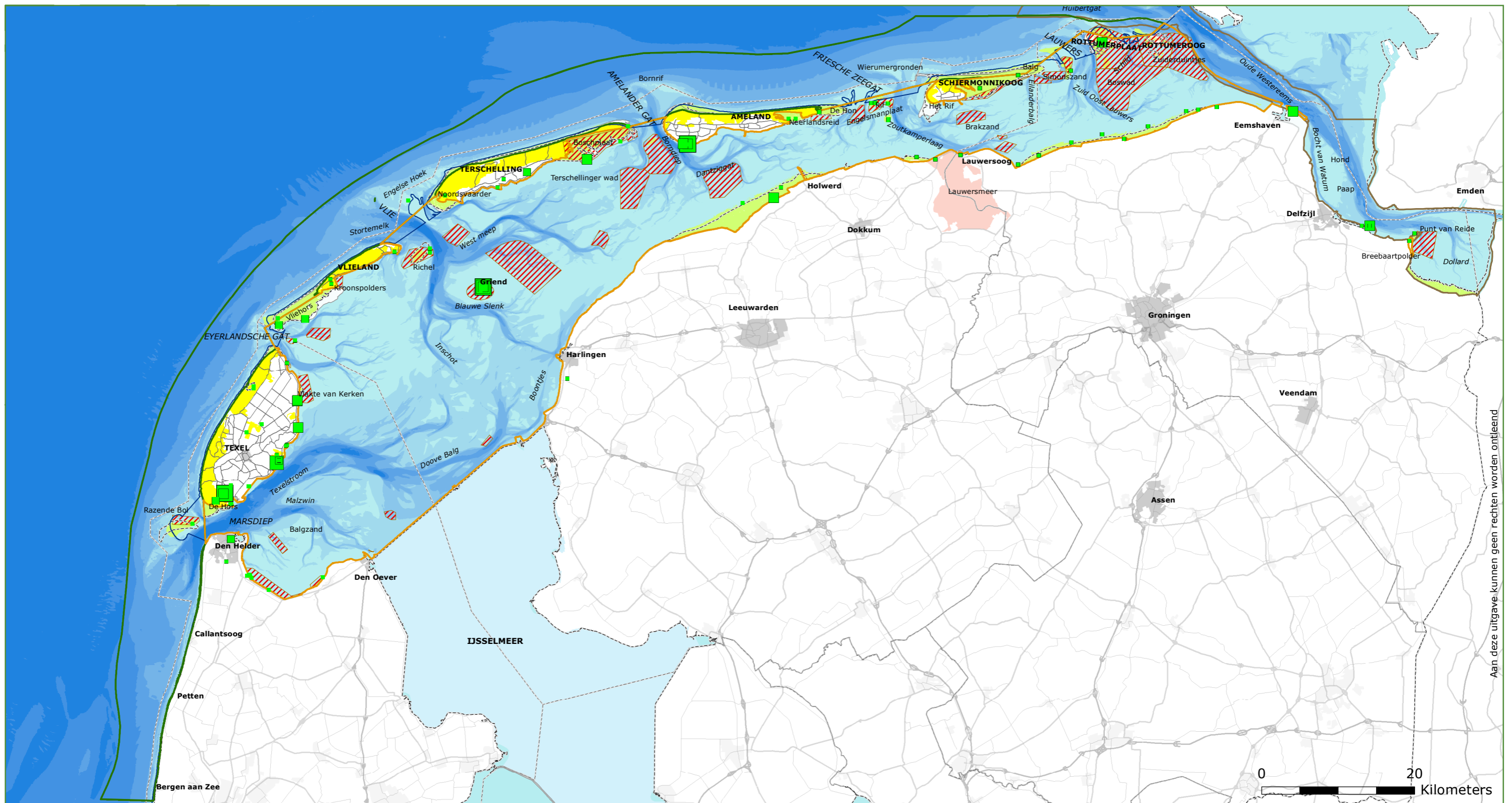
- Grenzen**
- Provinciegrenzen
 - 0 m LAT

- Diepte in meter**
- 1 - 1
 - 2 - -3
 - 4 - -5
 - 6 - -10
 - 11 - -15
 - 16 - -20
 - <-21
 - Buitendijkse gronden en hooggelegen strandvlaktes/platen (>1)

Kaart Nr. 7

behorende bij het
 beheerplan van het
 Natura 2000-gebied
 Noordzeekustzone





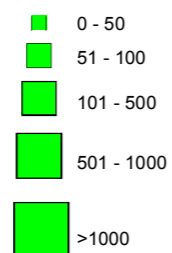
Aan deze uitgave kunnen geen rechten worden ontleend

Kolonies broedvogels sterns

Natura 2000
Noordzeekustzone



Kolonies broedparen sterns Grote stern, visdief, noordse stern, dwergstern (SOVON 2009-2013)



Natura 2000-gebied



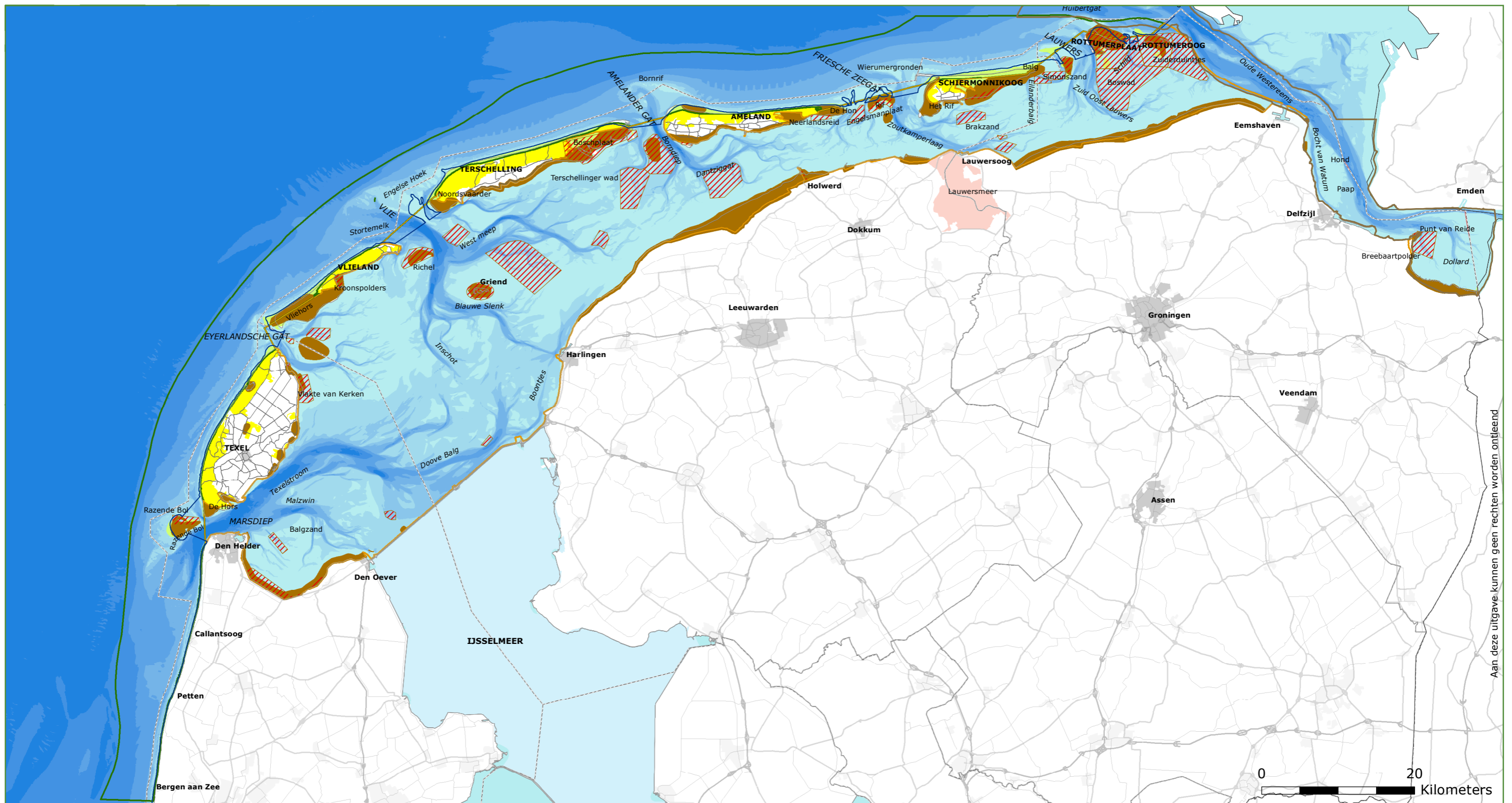
Diepte in meter



Kaart Nr. 8

behorende bij het
beheerplan van het
Natura 2000-gebied
Noordzeekustzone





Aan deze uitgave kunnen geen rechten worden ontleend

Hoogwatervluchtplaatsen vogels

Natura 2000 Noordzeekustzone



Hoogwatervluchtplaatsen
 HVP's vogels

Natura 2000-gebied
 Waddenzee
 Noordzeekustzone
 Waddeneilanden
 IJsselmeer
 Lauwersmeer
Artikel 20-gebieden Nbw
 Waddenzee

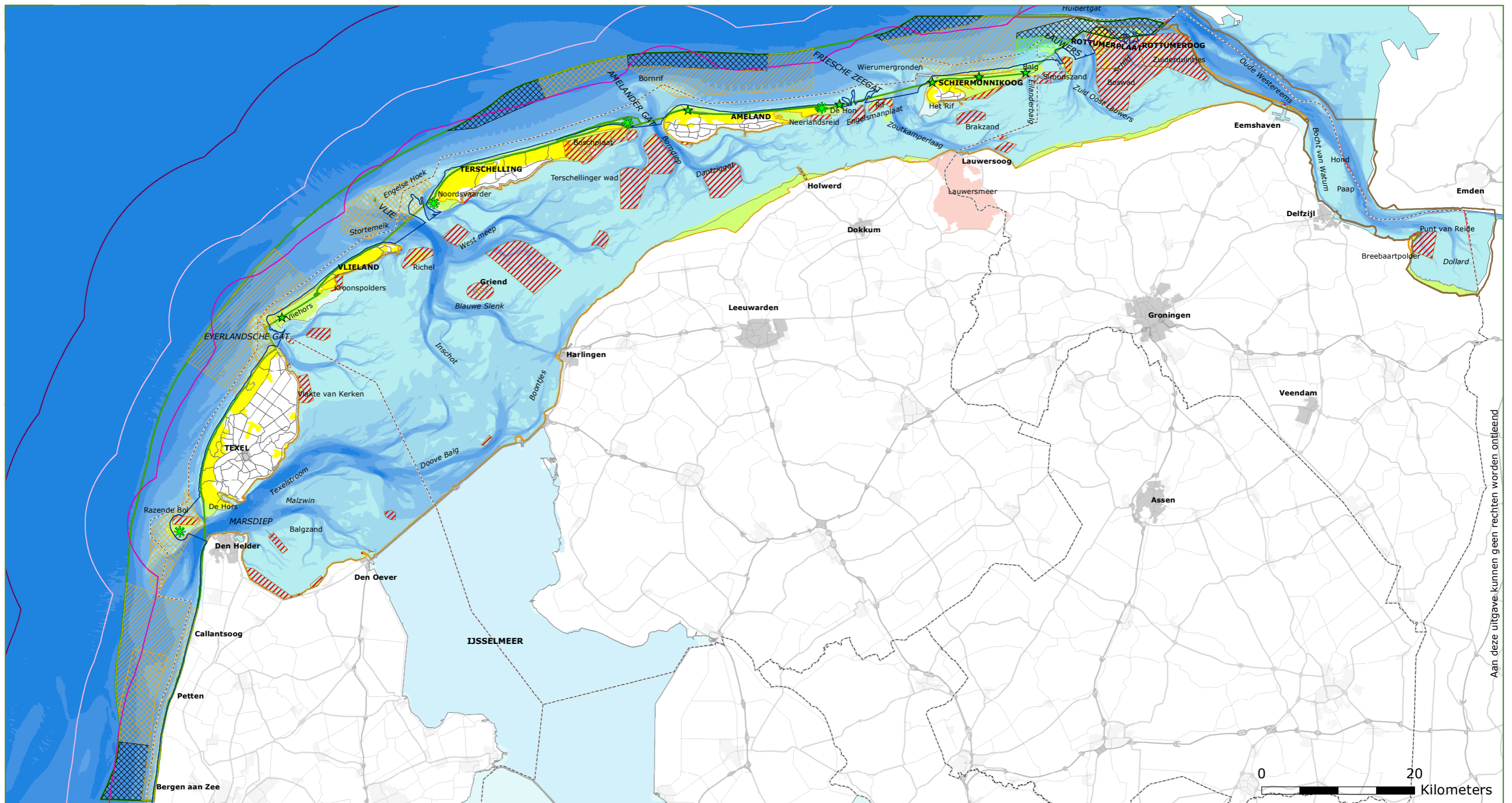
Grenzen
 Provinciegrenzen
 Verdragsgebied Eems-Dollard
 0 m LAT

Diepte in meter

| | |
|--|---|
| | -1 - 1 |
| | -2 - -3 |
| | -4 - -5 |
| | -6 - -10 |
| | -11 - -15 |
| | -16 - -20 |
| | <-21 |
| | Buitendijkse gronden en hooggelegen strandvlaktes/platen (>1) |

Kaart Nr. 9
 behorende bij het
 beheerplan van het
 Natura 2000-gebied
 Noordzeekustzone





Aan deze uitgave kunnen geen rechten worden ontleend

Maatregelen Noordzeekustzone

Natura 2000 Noordzeekustzone



Maatregelen

Beschermingszones kustbroedvogels (strandplevier, bontbekplevier, dwergstern)

- Nieuw m.i.v. Natura 2000 beheerplan (2016)
- Bestaand

Art. 20-gebieden Nbw Noordzeekustzone (TBB 2016)

- zone 1
- zone 2
- zone 2 blauw
- zone 2 groen
- zone 3

Natura 2000-gebied

- Waddenzee
- Noordzeekustzone
- Waddeneilanden
- IJsselmeer
- Lauwersmeer

Grenzen

- Provinciegrenzen
- PKB Waddenzee
- Verdragsgebied Eems-Dollard
- 0 m LAT
- 3 mijlsgrens
- 6 mijlsgrens
- 12 mijlsgrens

Art. 20-gebieden Nbw

- Waddenzee

Diepte in meter

- 1 - 1
- 2 - -3
- 4 - -5
- 6 - -10
- 11 - -15
- 16 - -20
- <-21
- Buitendijkse gronden en hooggelegen strandvlaktes/platen (>1)

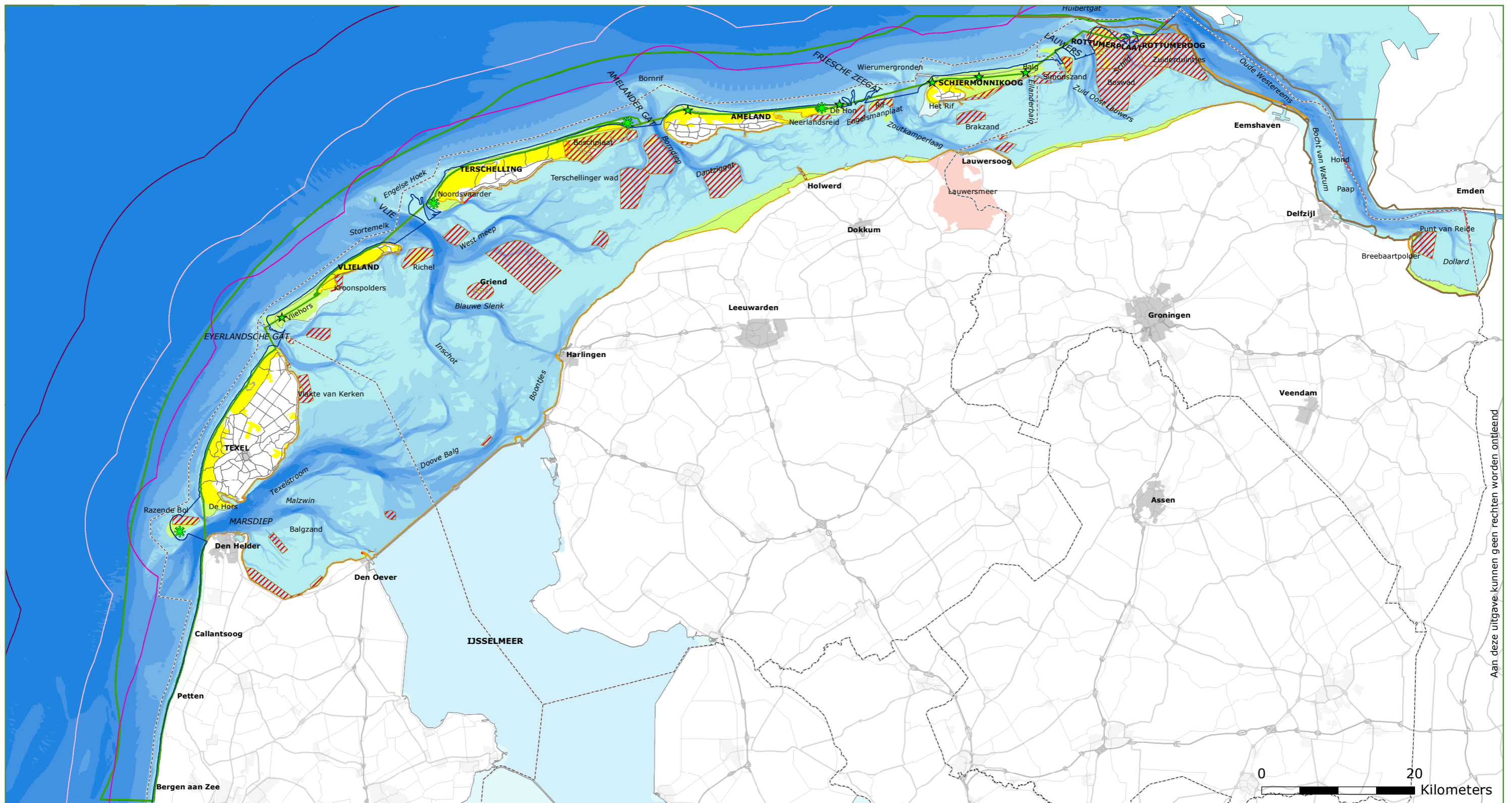
Kaart Nr. 10

behorende bij het
beheerplan van het
Natura 2000-gebied
Noordzeekustzone



juli 2016

Bronnen: © Dienst voor het kadaster en de openbare registers, Apeldoorn



Aan deze uitgave kunnen geen rechten worden ontleend

Maatregelen Kustbroedvogels

Natura 2000 Noordzeekustzone



Maatregelen

Beschermingszones kustbroedvogels (strandplevier, bontbekplevier, dwergstern)

- Nieuw m.i.v. Natura 2000 beheerplan (2016)
- Bestaand

Natura 2000-gebied

- Waddenzee
- Noordzeekustzone
- Waddeneilanden
- IJsselmeer
- Lauwersmeer

Grenzen

- Provinciegrenzen
- PKB Waddenzee
- Verdragsgebied Eems-Dollard
- 0 m LAT
- 3 mijlsgrens
- 6 mijlsgrens
- 12 mijlsgrens

Art. 20-gebieden Nbw

- Waddenzee

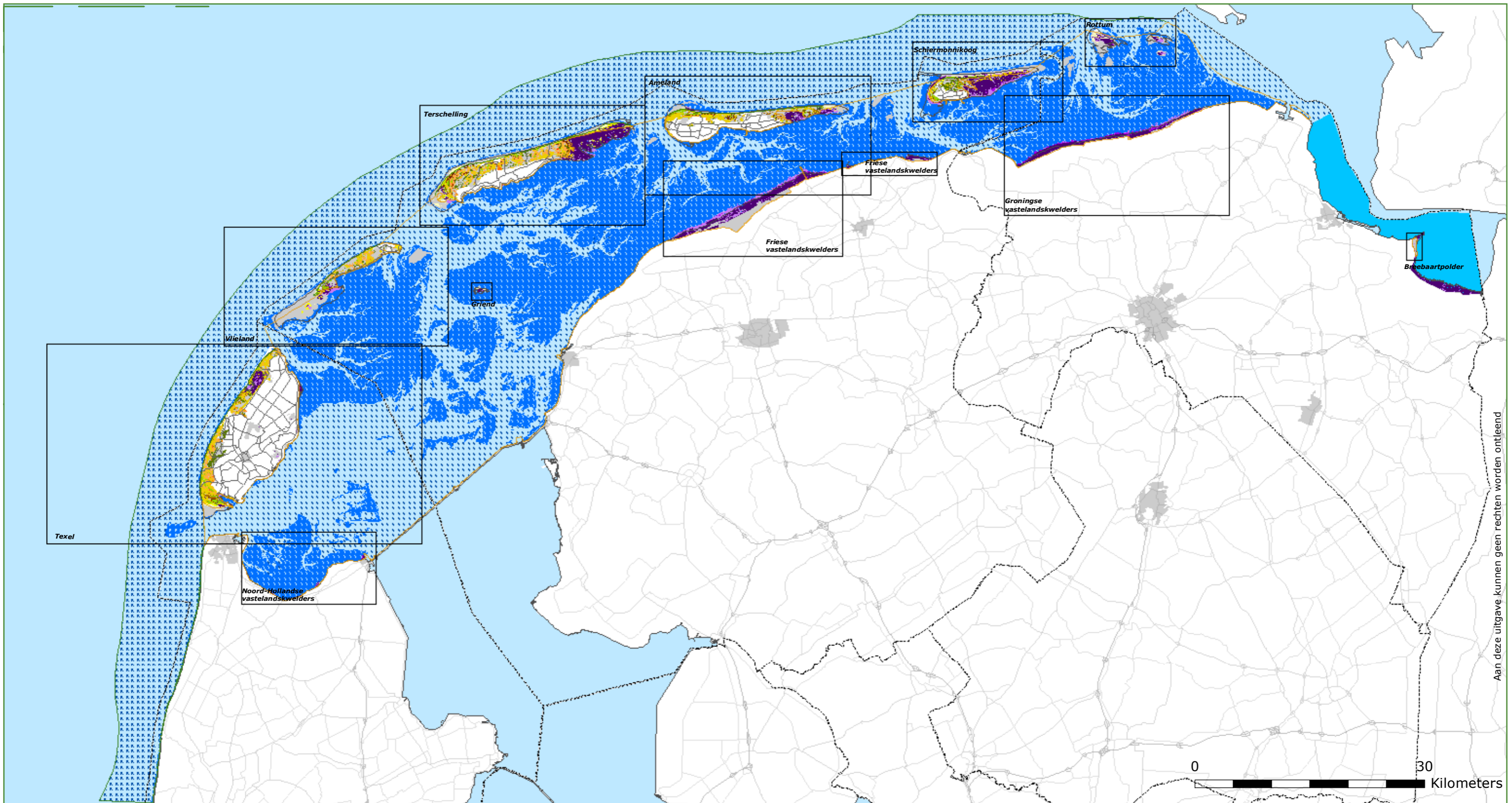
Diepte in meter

- 1 - 1
- 2 - -3
- 4 - -5
- 6 - -10
- 11 - -15
- 16 - -20
- <-21
- Buitendijkse gronden en hooggelegen strandvlaktes/platen (>1)

Kaart Nr. 11

behorende bij het
beheerplan van het
Natura 2000-gebied
Noordzeekustzone





Habitattypen Overzicht

Natura 2000 Noordzeekustzone

Uitsnedes detailkaarten

Natura 2000-gebied

- Waddenzee
- Noordzeekustzone

Habitattypen

- H0000, Geen habitat
- H1110A Permanent overstroomde zandbanken Waddenzee
- H1110B Permanent overstroomde zandbanken Noordzeekustzone

H1130, Estuaria (nog niet aangewezen)

- H1140A, Slik- en zandplaten (getijdengebied)
- H1140B, Slik- en zandplaten (Noordzeekustzone)
- H1310, Zilte pionierbegroeiingen
- H1320, Slijkgrasvelden
- H1330, Schorren en zilte graslanden
- H2110, Embryonale duinen
- H2120, Witte duinen

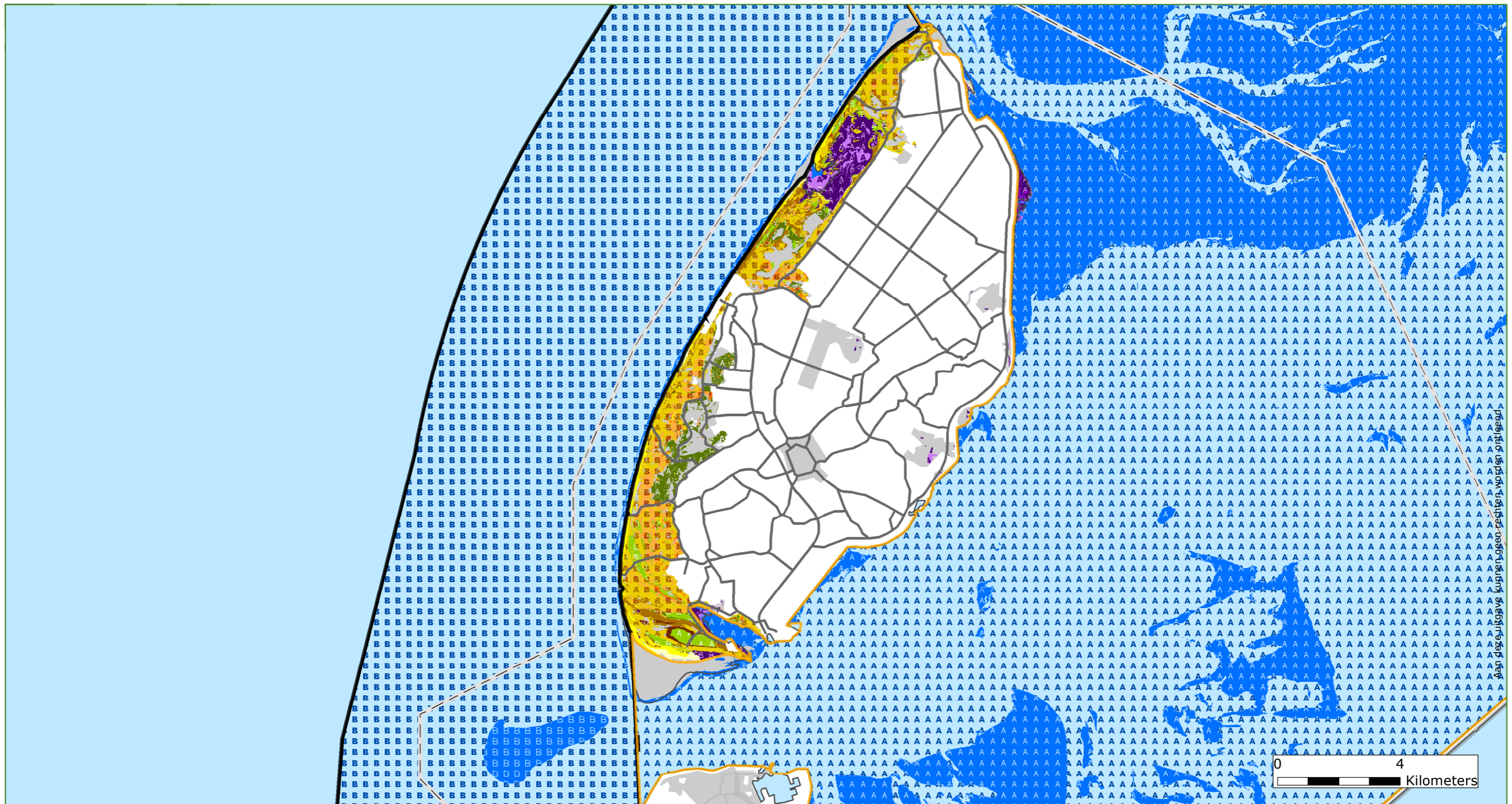
Habitattypen indicatief

- H2130, Grijs duinen
- H2140, Duinheiden met kraaihei
- H2150, Duinheiden met struikhei
- H2160, Duindoornstruwelen
- H2170, Kruidwilgstruwelen
- H2180, Duinbossen
- H2190, Vochtige duinvalleien
- H6230, Heischrale graslanden
- H6430, Ruigten en zomen

Kaart Nr. 1.0

behorende bij het
beheerplan van het
Natura 2000-gebied
Noordzeekustzone





Habitattypen Uitsnede Texel

Natura 2000 Noordzeekustzone



Topografische grens 2009

Natura 2000-gebied

- Waddenzee
- Noordzeekustzone

Habitattypen

- H0000, Geen habitat
- H1110A, Permanent overstroomde zandbanken (Waddenzee)
- H1110B, Permanent overstroomde zandbanken (Noordzeekustzone)
- H1140A, Slik- en zandplaten (Waddenzee)
- H1140B, Slik- en zandplaten (Noordzeekustzone)
- H1310A, Zilte pionierbegroeiingen (zeekraal)
- H1310B, Zilte pionierbegroeiingen (zeevetmuur)

H1320, Slijkgrasvelden

- H1330A, Schorren en zilte graslanden (buitendijks)
- H1330B, Schorren en zilte graslanden (binnendijks)
- H2110, Embryonale duinen
- H2120, Witte duinen

Habitattypen indicatief

- H2130A, Grijszandduinen (kalkrijk)
- H2130B, Grijszandduinen (kalkarm)
- H2130C, Grijszandduinen (heischraal)
- H2140A, Duinheiden met kraaihei (vochtig)
- H2140B, Duinheiden met kraaihei (droog)
- H2150, Duinheiden met struikhei
- H2160, Duindoornstruwelen

H2170, Kruipligstruwelen

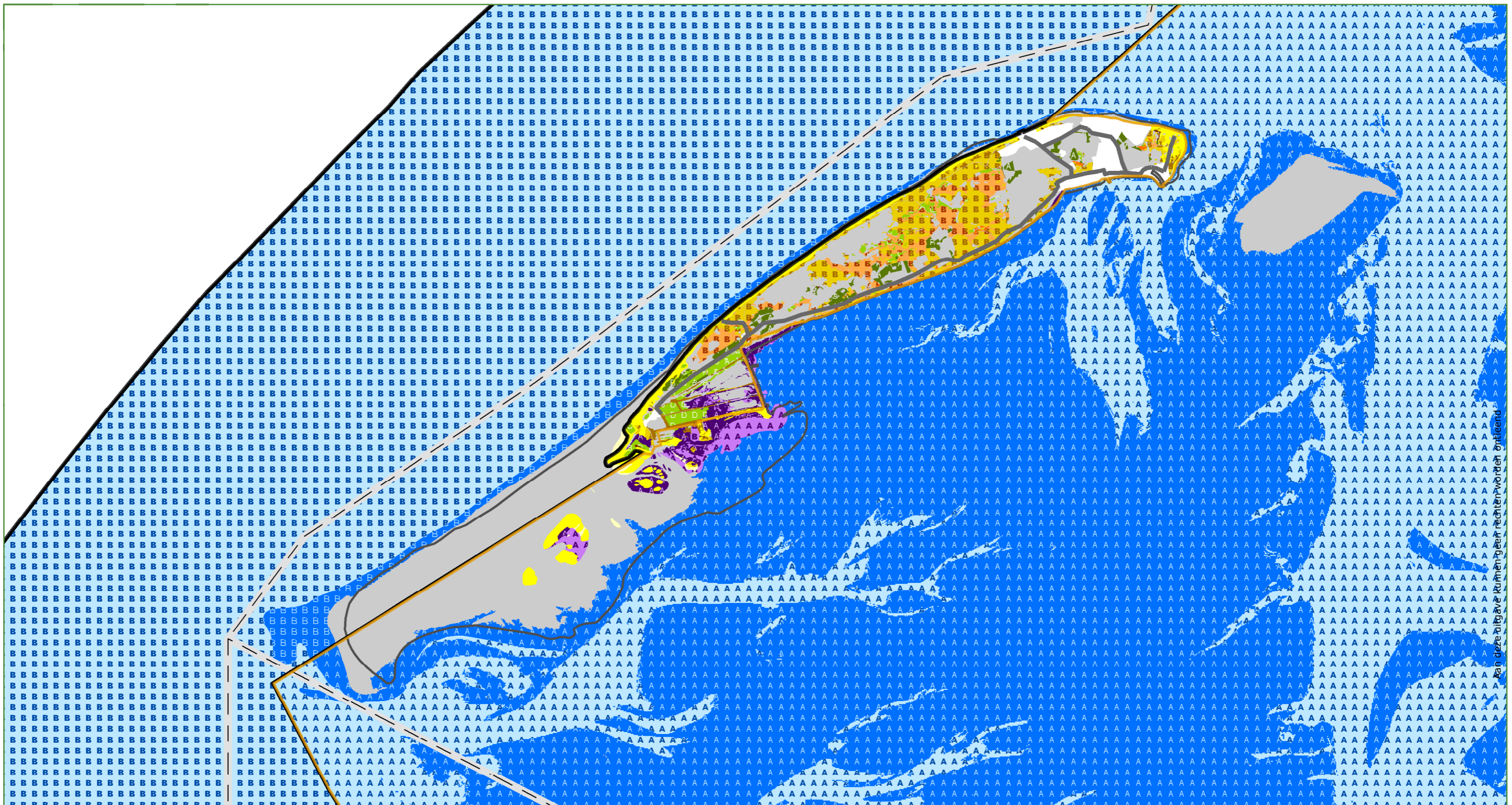
- H2180, Duinbossen
- H2180A, Duinbossen (droog)
- H2180B, Duinbossen (vochtig)
- H2180C, Duinbossen (binnenduinrand)
- H2190A, Vochtige duinvalleien (open water)
- H2190B, Vochtige duinvalleien (kalkrijk)
- H2190C, Vochtige duinvalleien (ontkalkt)
- H2190D, Vochtige duinvalleien (hoge moerasplanten)
- H6430A, Ruigten en zomen (moeraspirea)
- H6430C, Ruigten en zomen (droge bosranden)
- H7210, Galigaanmoerassen

Kaart Nr. 1.1

behorende bij het
beheerplan van het
Natura 2000-gebied
Noordzeekustzone



juli 2016



Habitattypen Uitsnede Vlieland

Natura 2000 Noordzeekustzone



Topografische grens 2009

Natura 2000-gebied

- Waddenzee
- Noordzeekustzone

Habitattypen

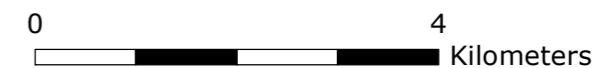
- H0000, Geen habitat
- H1110A, Permanent overstroomde zandbanken (Waddenzee)
- H1110B, Permanent overstroomde zandbanken (Noordzeekustzone)
- H1140A, Slik- en zandplaten (Waddenzee)
- H1140B, Slik- en zandplaten (Noordzeekustzone)
- H1310A, Zilte pionierbegroeiingen (zeekraal)

- H1310B, Zilte pionierbegroeiingen (zeevetmuur)
- H1320, Slijkgrasvelden
- H1330A, Schorren en zilte graslanden (buitendijks)
- H1330B, Schorren en zilte graslanden (binnendijks)
- H2110, Embryonale duinen
- H2120, Witte duinen
- Habitattypen indicatief**
- H2130A, Grijze duinen (kalkrijk)
- H2130B, Grijze duinen (kalkarm)
- H2130C, Grijze duinen (heischraal)
- H2140A, Duinheiden met kraaihei (vochtig)

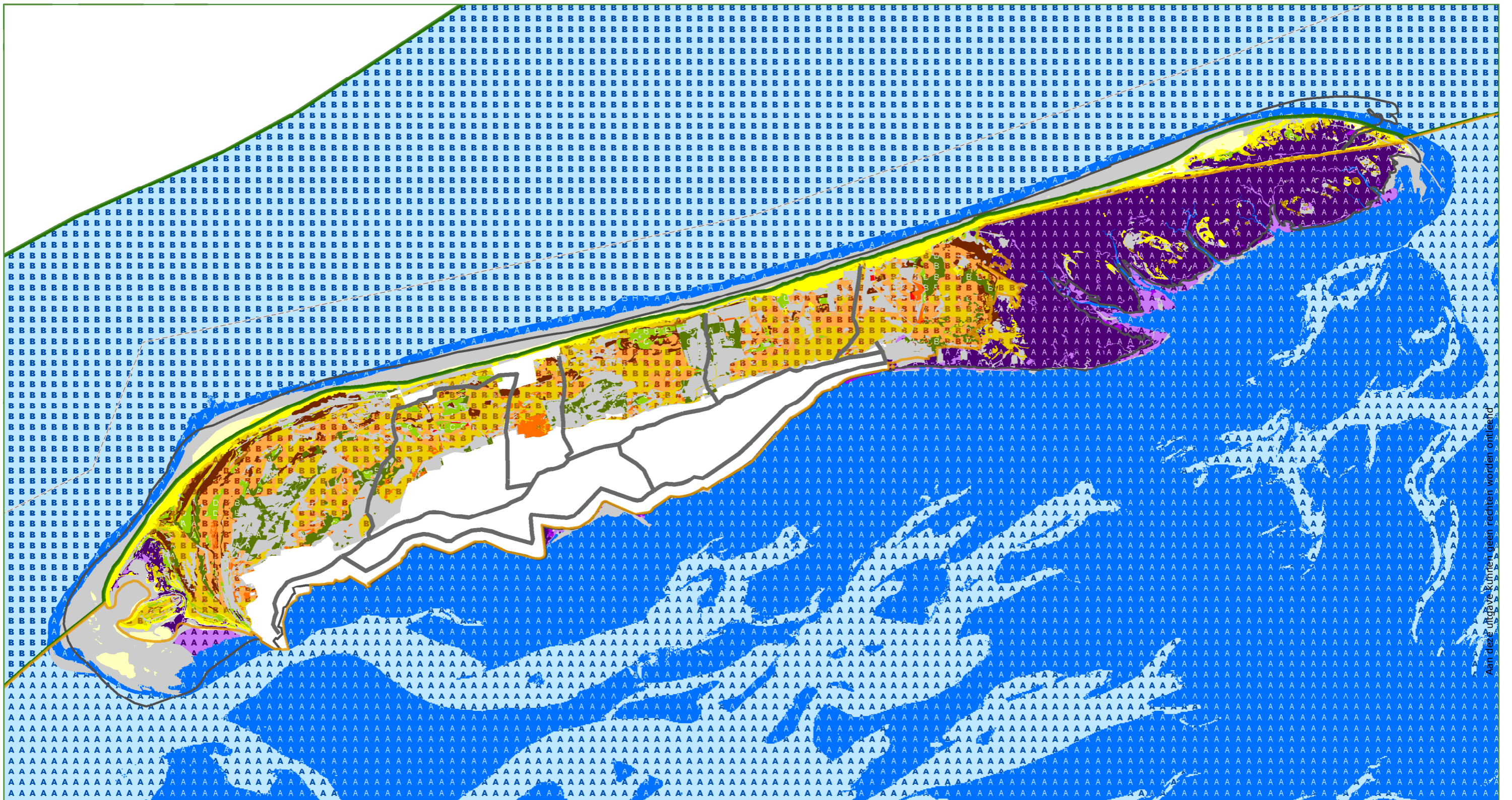
- H2140B, Duinheiden met kraaihei (droog)
- H2150, Duinheiden met struikhei
- H2160, Duindoornstruwelen
- H2170, Kruiwilgstruwelen
- H2180A, Duinbossen (droog)
- H2180B, Duinbossen (vochtig)
- H2180C, Duinbossen (binnenduinrand)
- H2190A, Vochtige duinvalleien (open water)
- H2190B, Vochtige duinvalleien (kalkrijk)
- H2190C, Vochtige duinvalleien (ontkalkt)
- H2190D, Vochtige duinvalleien (hoge moerasplanten)

Kaart Nr. 1.2

behorende bij het beheerplan van het Natura 2000-gebied Noordzeekustzone



juli 2016



Habitattypen Uitsnede Terschelling

Natura 2000 Noordzeekustzone



Topgrafische grens 2009

Natura 2000-gebied

- Waddenzee
- Noordzeekustzone

Habitattypen

- H0000, Geen habitat
- H1110A, Permanent overstromde zandbanken (Waddenzee)
- H1110B, Permanent overstromde zandbanken (Noordzeekustzone)
- H1140A, Slik- en zandplaten (Waddenzee)
- H1140B, Slik- en zandplaten (Noordzeekustzone)
- H1310A, Zilte pionierbegroeiingen (zeekraal)
- H1310B, Zilte pionierbegroeiingen (zeevetmuur)

H1320, Slijkgrasvelden

- H1330A, Schorren en zilte graslanden (buitendijks)
- H1330B, Schorren en zilte graslanden (binnendijks)
- H2110, Embryonale duinen
- H2120, Witte duinen

Habitattypen indicatief

- H2130A, Grijze duinen (kalkrijk)
- H2130B, Grijze duinen (kalkarm)
- H2130C, Grijze duinen (heischraal)
- H2140A, Duinheiden met kraaihei (vochtig)
- H2140B, Duinheiden met kraaihei (droog)
- H2150, Duinheiden met struikhei

H2160, Duindoornstruwelen

- H2170, Kruiplwilgstruwelen
- H2180, Duinbossen
- H2180A, Duinbossen (droog)
- H2180B, Duinbossen (vochtig)
- H2180C, Duinbossen (binnenduinrand)
- H2190A, Vochtige duinvaleien (open water)
- H2190B, Vochtige duinvaleien (kalkrijk)
- H2190C, Vochtige duinvaleien (ontkalkt)
- H2190D, Vochtige duinvaleien (hoge moerasplanten)
- H6230, Heischrale duinen
- H6410, Blauwgraslanden



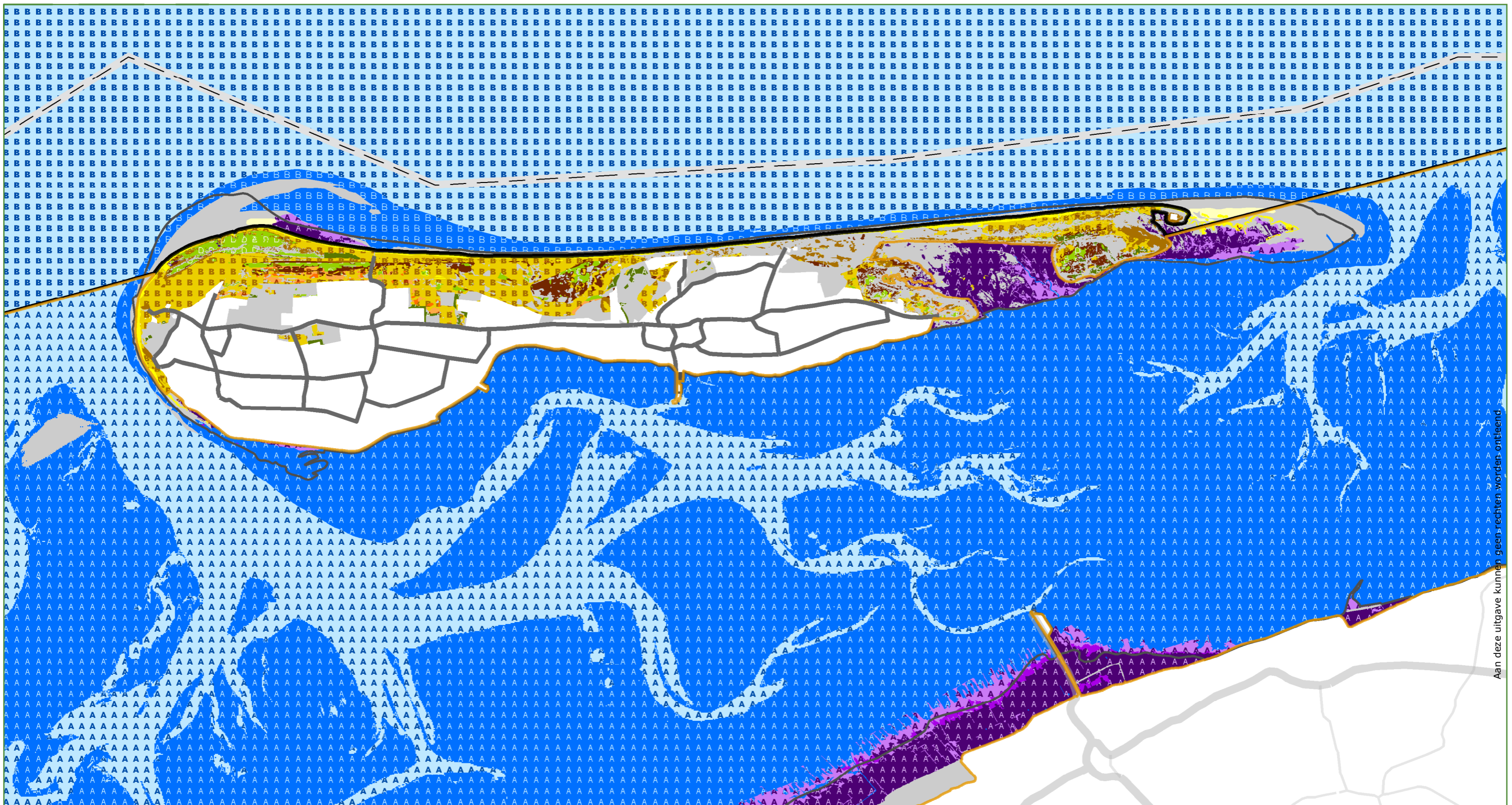
Kaart Nr. 1.3

behorende bij het beheerplan van Natura 2000-gebied Noordzeekustzone



juli 2016

Aan deze uitgave kunnen geen rechten worden ontleend.



Aan deze uitgabe kunnen geen rechten worden ontleend.

Habitattypen Uitsnede Ameland

Natura 2000 Noordzeekustzone



Topografische grens 2009

Natura 2000-gebied

- Waddenzee
- Noordzeekustzone

Habitattypen

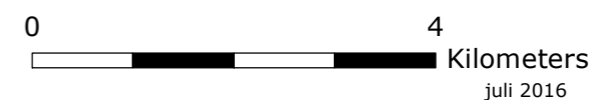
- H0000,
- H1110A, Permanent overstroomde zandbanken (Waddenzee)
- H1110B, Permanent overstroomde zandbanken (Noordzeekustzone)
- H1140A, Slik- en zandplaten (Waddenzee)
- H1140B, Slik- en zandplaten (Noordzeekustzone)

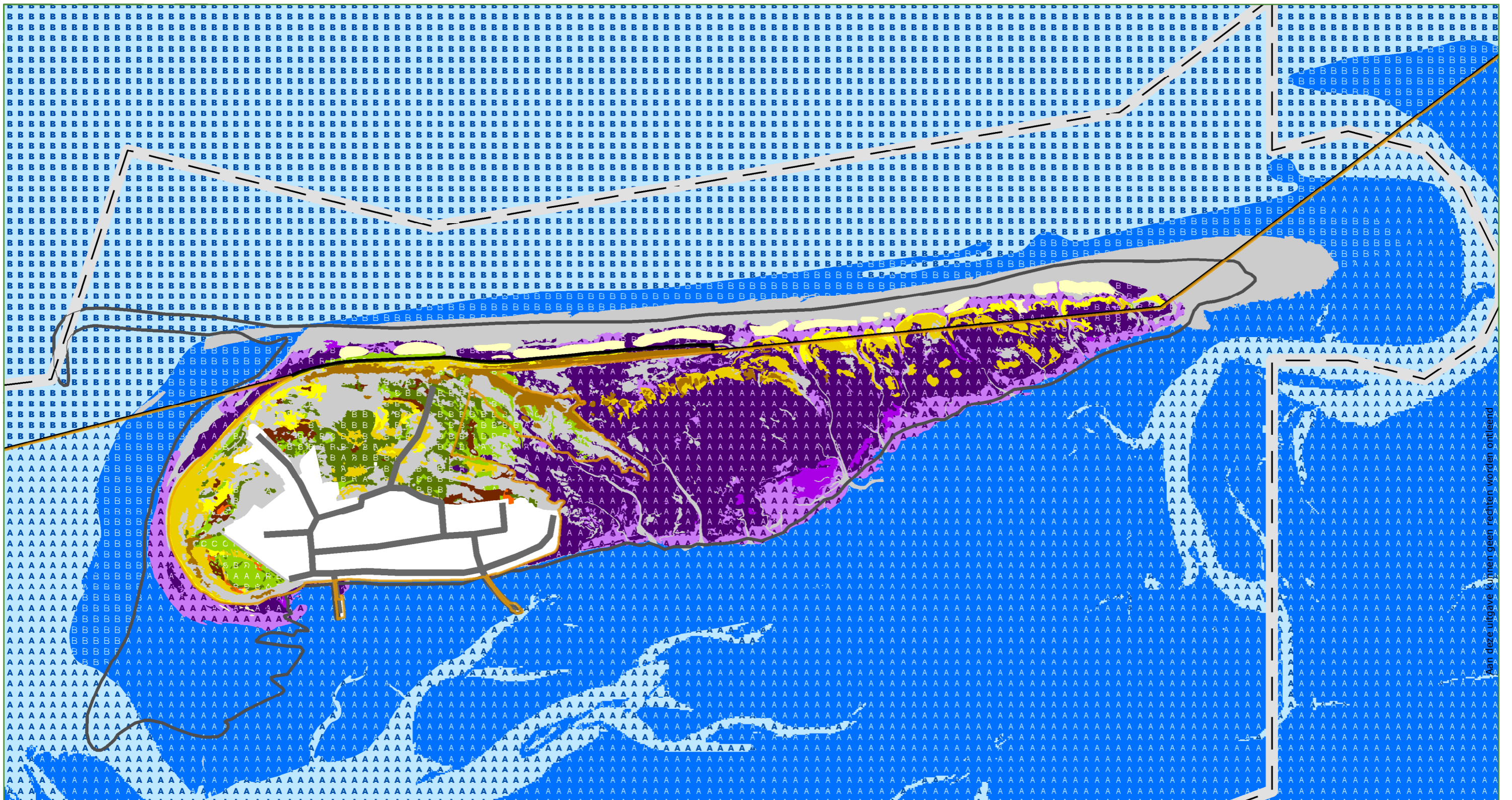
- H1310A, Zilte pionierbegroeiingen (zeekraal)
 - H1310B, Zilte pionierbegroeiingen (zevetmuur)
 - H1320, Slijkgrasvelden
 - H1330A, Schorren en zilte graslanden (buitendijks)
 - H2110, Embryonale duinen
 - H2120, Witte duinen
- Habitattypen indicatief**
- H2130A, Grijszandduinen (kalkrijk)
 - H2130B, Grijszandduinen (kalkarm)
 - H2130C, Grijszandduinen (heischraal)
 - H2140A, Duinheiden met kraaihei (vochtig)

- H2140B, Duinheiden met kraaihei (droog)
- H2150, Duinheiden met struikhei
- H2160, Duindoornstruwelen
- H2170, Kruiwilgstruwelen
- H2180A, Duinbossen (droog)
- H2180B, Duinbossen (vochtig)
- H2190A, Vochtige duinvalleien (open water)
- H2190B, Vochtige duinvalleien (kalkrijk)
- H2190C, Vochtige duinvalleien (ontkalkt)
- H2190D, Vochtige duinvalleien (hoge moerasplanten)

Kaart Nr. 1.4

behorende bij het
beheerplan van het
Natura 2000-gebied
Noordzeekustzone





Van deze uitgave kunnen geen rechten worden ontleend

Habitattypen Uitsnede Schiermonnikoog

Natura 2000 Noordzeekustzone

Topografische grens 2009

Natura 2000-gebied

- Waddenzee
- Noordzeekustzone

Habitattypen

- H0000, Geen habitat
- H1110A, Permanent overstroomde zandbanken (Waddenzee)
- H1110B, Permanent overstroomde zandbanken (Noordzeekustzone)
- H1140A, Slik- en zandplaten (Waddenzee)
- H1140B, Slik- en zandplaten (Noordzeekustzone)

- H1310A, Zilte pionierbegroeiingen (zeekraal)
- H1310B, Zilte pionierbegroeiingen (zeeeetmuur)
- H1320, Slijkgrasvelden
- H1330A, Schorren en zilte graslanden (buitendijks)
- H2110, Embryonale duinen
- H2120, Witte duinen

Habitattypen indicatief

- H2130, Grijze duinen
- H2130A, Grijze duinen (kalkrijk)
- H2160, Duindoornstruwelen

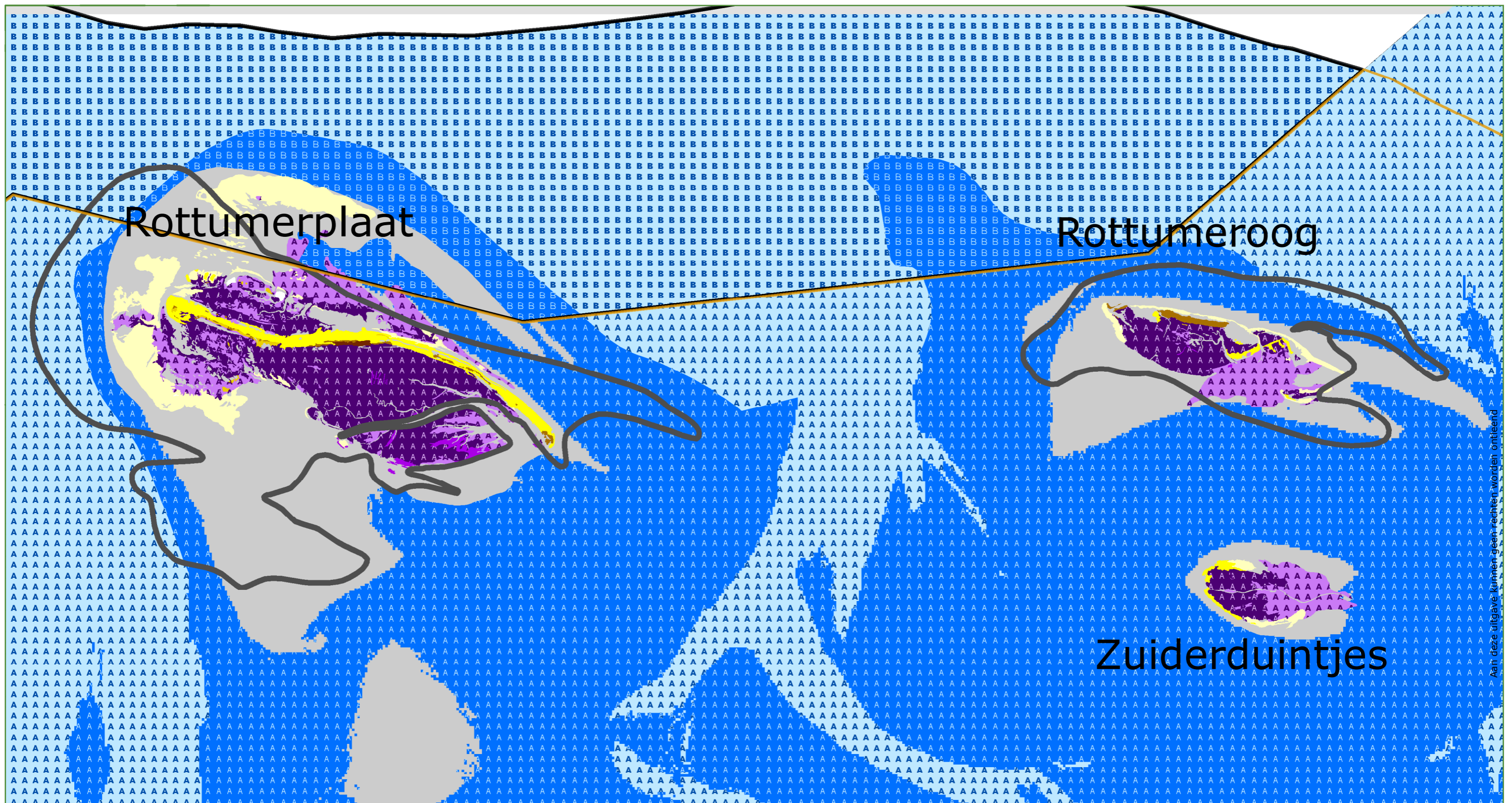
- H2170, Kruiwilgstruwelen
- H2180A, Duinbossen (droog)
- H2180B, Duinbossen (vochtig)
- H2190A, Vochtige duinvalleien (open water)
- H2190B, Vochtige duinvalleien (kalkrijk)
- H2190C, Vochtige duinvalleien (ontkalkt)
- H2190D, Vochtige duinvalleien (hoge moerasplanten)
- H6230, Heischrale duinen
- H6410, Blauwgraslanden

Kaart Nr. 1.5

behorende bij het
beheerplan van het
Natura 2000-gebied
Noordzeekustzone



juli 2016



Habitattypen Uitsnede Rottum

Natura 2000 Noordzeekustzone



Topografische grens 2009

Natura 2000-gebied

- Waddenzee
- Noordzeekustzone

Habitattypen

- H0000, Geen habitat
- H1110A, Permanent overstroomde zandbanken (Waddenzee)
- H1110B, Permanent overstroomde zandbanken (Noordzeekustzone)
- H1140A, Slik- en zandplaten (Waddenzee)
- H1140B, Slik- en zandplaten (Noordzeekustzone)

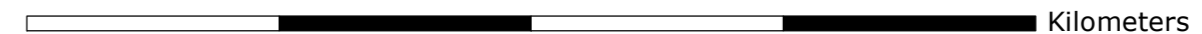
- H1310A, Zilte pionierbegroeiingen (zeekraal)
- H1310B, Zilte pionierbegroeiingen (zeeevetmuur)
- H1320, Slijkgrasvelden
- H1330A, Schorren en zilte graslanden (buitendijks)

- H2110, Embryonale duinen
- H2120, Witte duinen

Habitattypen indicatief

- H2130A, Grijze duinen (kalkrijk)
- H2160, Duindoornstruwelen
- H2170, Kruidwilgstruwelen

0



4

Kilometers

Kaart Nr. 1.6

behorende bij het
beheerplan van het
Natura 2000-gebied
Noordzeekustzone



juli 2016

Aan deze uitgaaf kunnen geen rechten worden ontleend