



Rijkswaterstaat
Ministerie van Infrastructuur en Waterstaat

De spelregels

Genieten van de Westerscheldenatuur

 NL

 UK

 DU

 FR

Water. Wegen. Werken. Rijkswaterstaat.



De Westerschelde is een drukbevaren rivier, maar heeft ook bijzondere natuur. Zeehonden zwemmen langs de boot en u ziet vogels vissen in de zee. De schorren, zandplaten, (schelp)strandjes en schaars begroeide gronden zijn enorm belangrijk voor kustbroedvogels en trekvogels. Bij eb vallen de platen droog en ziet u de vogels rondscharrelen, op zoek naar voedsel. Zeehonden rusten met hun pups uit op de platen. Geniet van de natuur en deze dieren zonder ze te verstoren. Op de kaart ziet u waar de beschermde gebieden zijn. Sommige gebieden zijn deels toegankelijk, andere gebieden mag u niet betreden. Hiermee beschermen we de bijzondere planten en dieren die hier leven.

De Westerschelde heeft een open verbinding met de Noordzee. Bij eb vallen slikken en platen droog. In de bodem leven veel diertjes, die een belangrijke voedselbron zijn voor vogels. Tientallen soorten trekvogels gebruiken de Westerschelde als overwinteringsgebied, als gebied om te ruien, als tussenstop op hun reis of om te broeden. Zo broeden blauwborsten en bruine kiekendieven op het vasteland in (riet)moerassen en in het Verdrongen Land van Saeftinghe. Zeehonden rusten op de platen en zogen er hun jongen.

Afgesloten gebieden zorgen voor rust

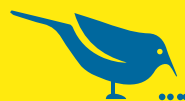
Vogels kunnen alleen bij laagwater hun voedsel zoeken. Ze leven van de wormen,

garnalen en krabbetjes in de bodem van de slikken en de platen. Worden zij hierbij gestoord, dan vinden ze niet voldoende voedsel en rust om weer op kracht te komen na hun reis van of naar het zuiden. Ook bestaat de kans dat hun eieren niet uitkomen, omdat ze telkens hun nest moeten verlaten. Voor zeehonden en hun jongen is rust belangrijk, om hun energie te sparen. Om deze dieren te beschermen, is de toegang tot sommige gebieden verboden op grond van artikel 2.5, lid 3 Wet natuurbescherming. U vindt de locaties op de hydrografische kaart Westerschelde. Ook drones zijn niet toegestaan, want hiermee verjaagt u de dieren.



Het Verdrongen Land van Saeftinghe

Spelregels



Wees u bewust van wat wel en niet mag. Geniet op afstand van groepen zeehonden en vogels. Bij laagwater zijn de schorren, strekdammen en droogvallende slikken voor de vogels. Dit zijn hun rustplaatsen en ze vinden hier hun voedsel. Komt u te dichtbij, dan blijven de vogels weg en verliezen zij hun rust- en eetmoment. Houd uw hond aan de lijn.



Bij laagwater zijn de platen voor de vogels en de zeehonden. Als u te dicht bij de rand van een plaat voor anker gaat, blijven de dieren weg en verliezen zij hun rustmoment.



De Westerschelde valt onder kustwater en hier geldt de beperking van (maximaal) twee hengels met maximaal drie haken per hengel. Voor kabeljauw geldt dat u maximaal 25 vissen of 20 kg in bezit mag hebben. U mag geen zeebaars in bezit hebben.



Kitesurfen is alleen toegestaan op de aangewezen kitesurflocaties. Deze locaties zijn aangewezen zodat de zeehonden en vogels in het gebied niet worden verstoord.



Neem afval altijd mee naar huis. Zo houden we samen de natuur in Nederland mooi en schoon.

Natuurbeherende organisaties, politie en Regionale Uitvoeringsdienst Zeeland voeren gezamenlijke controles uit in de natuurgebieden. Bij overtredingen volgen boetes. Wilt u een overtreding melden? Bel de Regionale Uitvoeringsdienst Zeeland op telefoonnummer 0118-412323.



Zeehonden laten bij laagwater hun vacht drogen en zogen hun jongen

Zeehonden op de platen

Er leven twee soorten zeehonden in de Westerschelde, de gewone en grijze zeehond. U komt deze mooie dieren vaak tegen bij laagwater op de platen van Valkenisse, de Rug van Baarland, en de Hooge Platen. De platen zijn een belangrijke plek voor de zeehonden. Het is de enige plek waar ze kunnen uitrusten en hun pups kunnen zogen. Als er mensen in de buurt komen, vluchten de dieren snel het water in. Let dus goed op dat u zeehonden niet stoort! U kunt het zelf zien aan het gedrag: zolang een zeehond ontspannen ligt, houdt u voldoende

afstand. Tilt hij zijn kop op, dan bent u te dichtbij. Neem dan meer afstand. Soms liggen pups alleen op een plaat. Wees gerust, ze zijn niet achtergelaten. Hun moeder komt er gauw weer aan.

Genieten op afstand



Zeehonden en grote groepen vogels zijn prachtig om te zien. Om ze niet te storen, houdt u het beste afstand. Als u geluk heeft, komen nieuwsgierige zeehonden zelf een kijkje bij u nemen.

Veilig broedgebied

Bij laagwater strekt zich voor de kust bij Breskens een gebied uit van 1800 hectare slijk en zandplaten: de Hooge Platen. Grote aantallen vogels komen hier hun voedsel zoeken. Bij vloed verdwijnt het grotendeels in de golven, op de Bol na. Dit is een belangrijk broedgebied voor verschillende soorten vogels. De grote stern, de visdief, de strandplevier en diverse soorten meeuwen vinden hier een plek om te broeden. Voor een deel van het gebied geldt daarom het hele jaar een toegangsverbod, om vogels rust te bieden en hun eieren en nesten te beschermen. Ten zuiden van het gebied geldt een ankerverbod. Borden en boeien geven aan tot waar u mag komen.

Rust tijdens de rui

In augustus komt u grote aantallen bergeenden tegen op de platen in de Westerschelde: zij ruien hier. In deze periode groeit hun nieuwe verenpak en kunnen de vogels dus



Bergeenden rusten uit op de platen



niet vliegen. Ze verblijven aan de randen van de platen, om snel het water in te kunnen vluchten als er gevaar dreigt. Bij hoogwater dobberen ze boven de platen tot deze weer droogvallen. Het is belangrijk om afstand te houden, zodat de vogels zich in alle rust kunnen voorbereiden op de trek. U ziet de bergeenden op verschillende plaatsen in de Westerschelde, zoals de Hooge Platen en de Hooge Springer, de platen van Valkenisse en het Verdronken Land van Saeftinghe.



Op de Bol groeien de jonge vogels in alle rust op



Legenda

 NL

- Niet toegankelijk
- Niet toegankelijk in broedseizoen (1 april tot 1 aug)
- Beperkt toegankelijk
- Beperkt toegankelijk, ankeren verboden
- Toegankelijk van 15 mei t/m 15 sep
- Kitesurflocatie 
-  Uitzichtpunt



Key

 UK

- Not accessible
- Not accessible in breeding season (1 April to 1 Aug)
- Restricted access
- Restricted access, anchoring prohibited
- Accessible from 15 May to 15 Sep
- Kitesurfing area 
-  Viewpoint

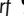

Legende

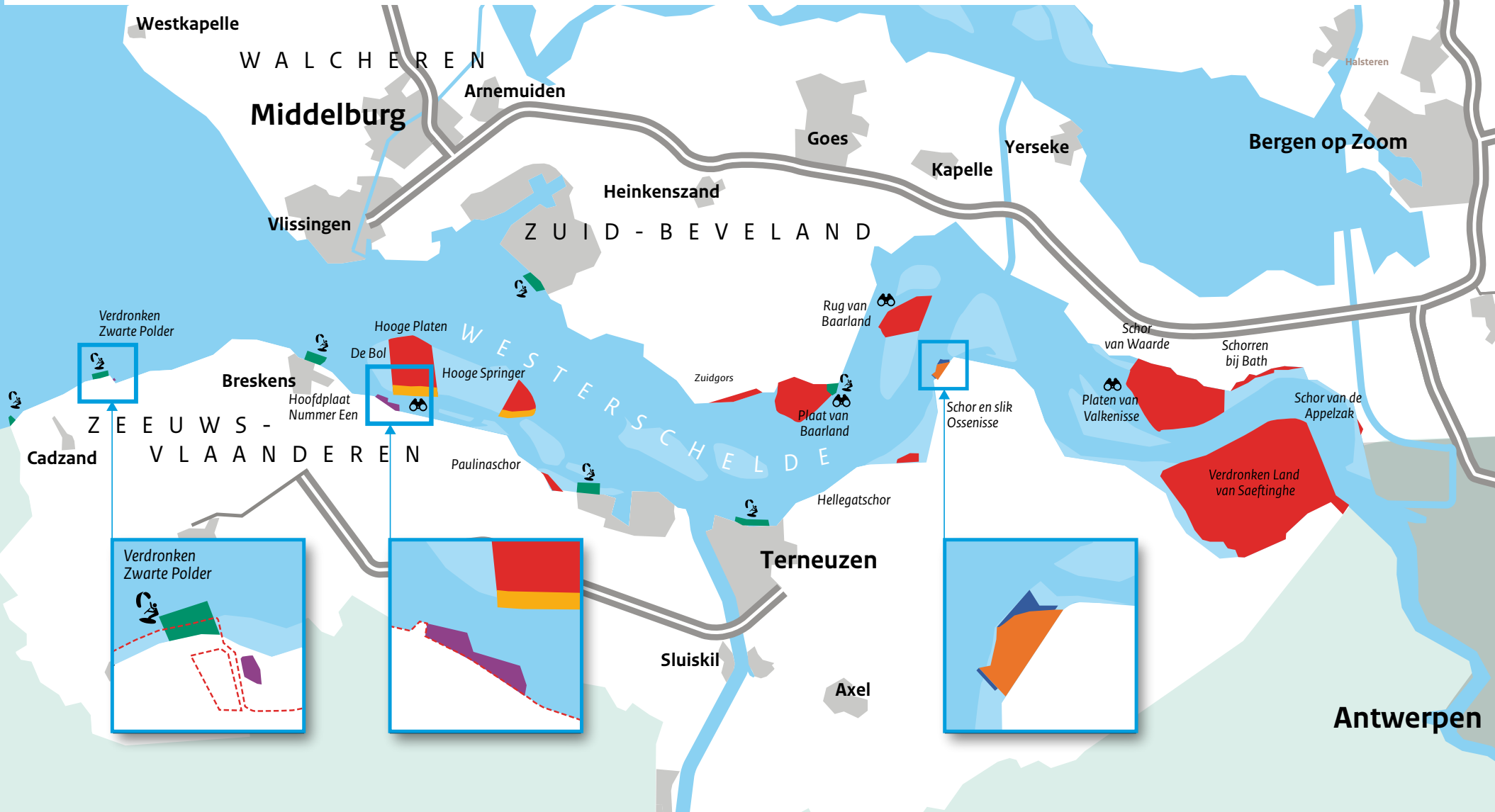
 DU

- Nicht zugänglich
- In der Brutzeit nicht zugänglich (1. April bis 1. Aug.)
- Begrenzt zugänglich
- Begrenzt zugänglich, Ankeren verboten
- Vom 15. Mai bis 15. Sept. zugänglich
- Kitesurf-Standort 
-  Aussichtspunkt

Légende

 FR

- Non accessible
- Non accessible en période de reproduction (1 avril au 1 août)
- Accès limité
- Accès limité, mouillage interdit
- Accessible du 15 mai au 15 septembre
- Site de kitesurf 
-  Panorama



Natura 2000

Westerschelde & Saeftinghe is een Natura 2000-gebied. Natura 2000 is een netwerk van beschermde natuurgebieden in Europa. Kijk voor meer informatie op www.rwsnatura2000.nl.



Deze folder kwam tot stand dankzij:

- Rijkswaterstaat
- Regionale Uitvoeringsdienst Zeeland
- Sportvisserij Zuidwest Nederland
- Het Zeeuwse Landschap
- Watersportverbond, regio Deltawateren
- HISWA
- Fotografie: Archief Het Zeeuwse Landschap, F. Schenk

Dit is een uitgave van

Rijkswaterstaat

0800 - 8002

mei 2019 | ZD0519ZB019